

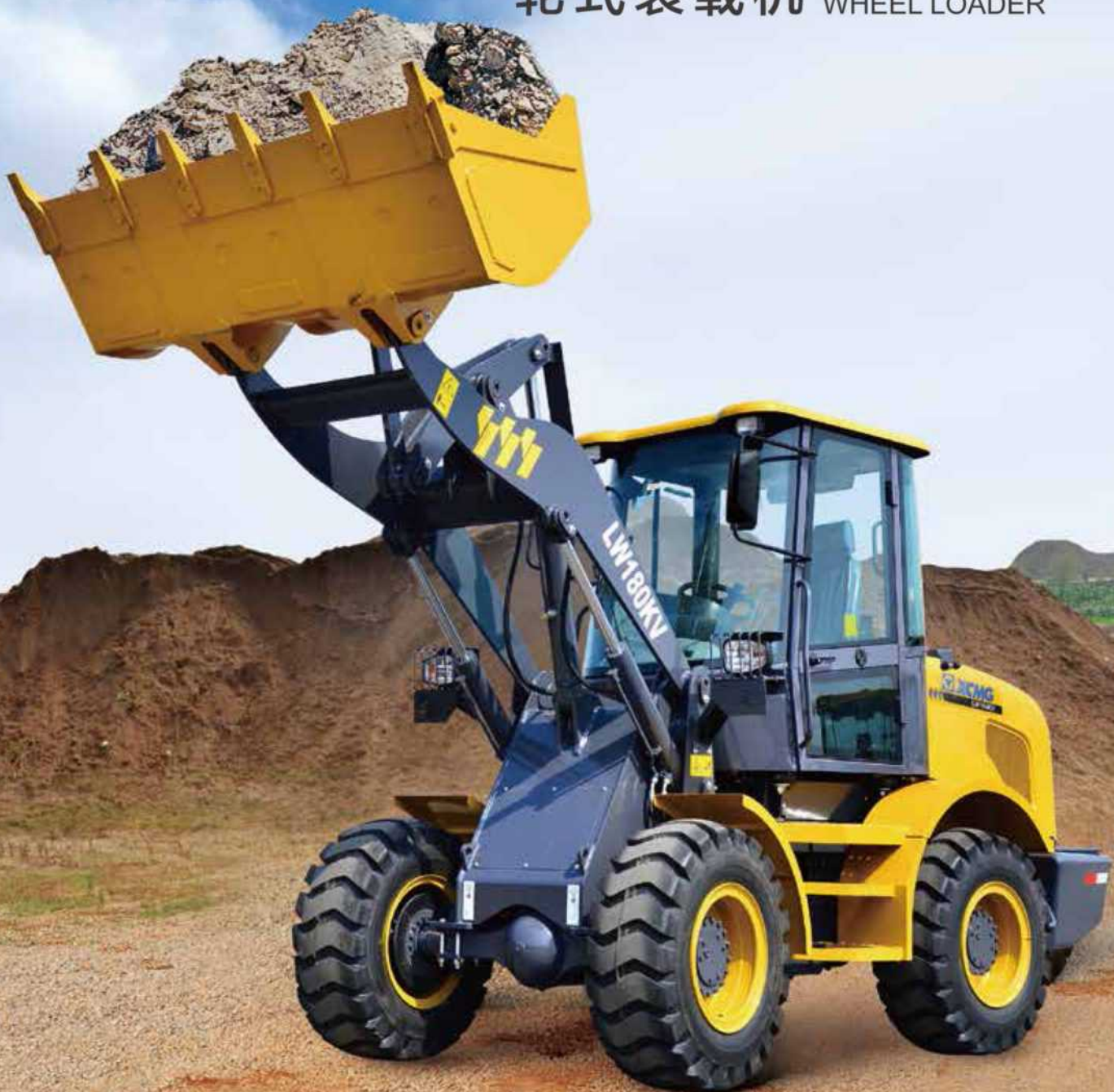
DIESEL

شركة آلات الديزل المحدودة
DIESEL MACHINERY COMPANY LTD.

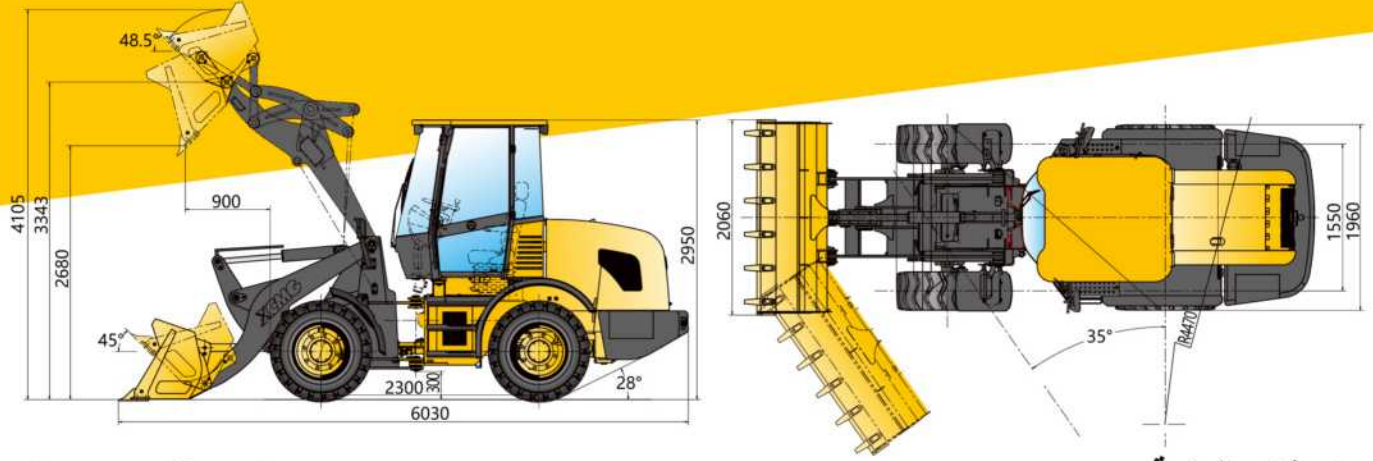
XCMG

LW180KV

轮式装载机 WHEEL LOADER



OUTLINE DIMENSIONS



Main Specifications

المواصفات العامة

| Description | المواصفات Specification | الوحدة Unit | الوصف |
|--------------------------------|----------------------------|----------------|--|
| Rated operation load | 1800 | KG | الحمولة |
| Bucket capacity | 1 | M ³ | سعة الباكيت |
| Engine Model | YT19202170 | YTO | نوع المحرك |
| Engine Rated power | 79 | HP | قوة المحرك |
| Transmission Model | 2BS280 | XCMG | نوع ناقل الحركة |
| Travel speed I-gear (F/R) | 10/10 | KM/h | سرعة السير (1) للأمام والخلف |
| Travel speed I I -gear (F/R) | 28/28 | KM/h | سرعة السير (2) للأمام والخلف |
| Machine weight | 6200 | KG | الوزن الذاتي للشيوول |
| Overall length | 6030 | Mm | طول الشيوول |
| Overall width | 2060 | Mm | عرض الشيوول |
| Overall height | 2950 | Mm | ارتفاع الشيوول |
| Dump clearance at maximum lift | 2680-2970 | Mm | أقصى ارتفاع للتفريغ |
| Max. breakout force | 55 | kN | أقصى قوة قطع |
| Wheel base | 2300 | Mm | المسافة بين الكفريات الأمامية والخلفية |
| Tread | 1550 | Mm | المسافة بين الكفريات |
| Hydraulic cycle time – raise | 5 | S | زمن الرفع |
| Total Hydraulic cycle time | 9 | S | إجمالي زمن دورة الحمل والتفريغ |
| Min. turning radius over tyres | 4470 | Mm | نصف قطر الدوران |
| Articulation angle | 35 | ° | درجة دوران المحور |
| Gradeability | 28 | ° | أقصى درجة للصعود |
| Tyre size | 16/70-20 | | مقاس الكفريات |